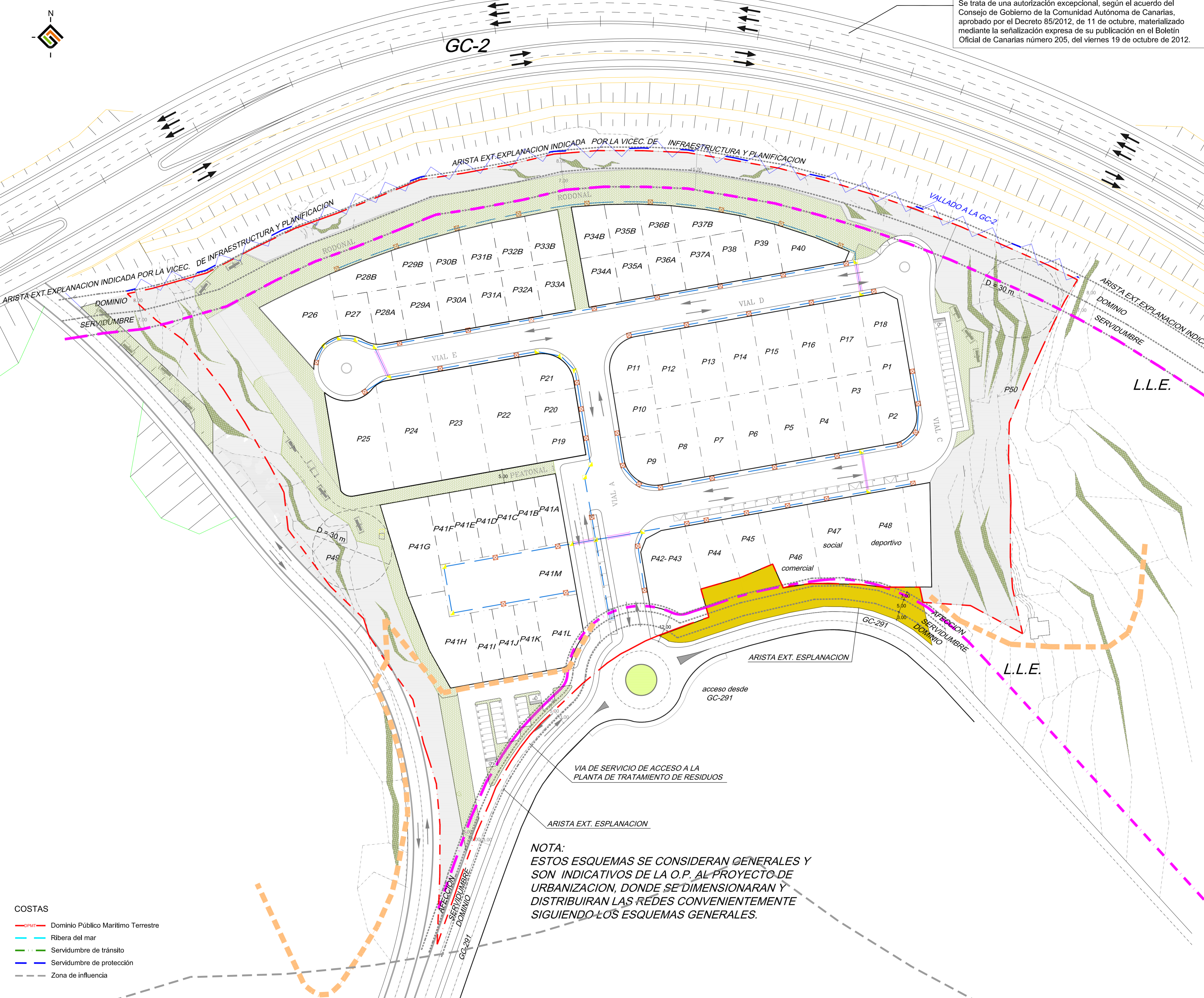


Zona de dominio público:..... 8 metros  
 Zona de Servidumbre:..... 7 metros  
 Zona de Afección:..... 15 metros  
 Línea límite de Edificación:..Borde exterior de la Zona de Servidumbre

Se trata de una autorización excepcional, según el acuerdo del Consejo de Gobierno de la Comunidad Autónoma de Canarias, aprobado por el Decreto 85/2012, de 11 de octubre, materializado mediante la señalización expresa de su publicación en el Boletín Oficial de Canarias número 205, del viernes 19 de octubre de 2012.

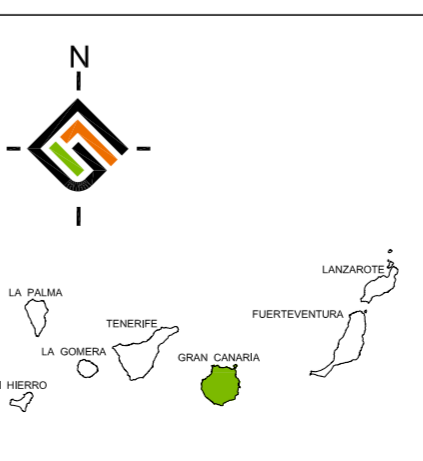


- COSTAS**
- DPMT - Dominio Público Marítimo Terrestre
  - Ribera del mar
  - Servidumbre de tránsito
  - Servidumbre de protección
  - Zona de influencia

**NOTA:**  
 ESTOS ESQUEMAS SE CONSIDERAN GENERALES Y SON INDICATIVOS DE LA O.P. AL PROYECTO DE URBANIZACION, DONDE SE DIMENSIONARAN Y DISTRIBUIRAN LAS REDES CONVENIENTEMENTE SIGUIENDO LOS ESQUEMAS GENERALES.

- ESPECIAL TRATAMIENTO PAVIMENTO TRAZOS DEL CAMINO REAL DE SAN FELIPE
- LÍMITE DE EDIFICACION POR PROTECCION DE CARRETERA (L.L.E)
- LÍNEA DE EDIFICACION OBLIGATORIA
- VALLADO A ESPACIO DE DOMINIO PUBLICO
- LÍMITE DEL SECTOR

- ARMARIO PRINCIPAL URBANIZACION
- ARQUETA DE TELECOMUNICACIONES TIPO D
- ARQUETA DE TELECOMUNICACIONES TIPO H
- CANALIZACION EN CRUCE CALZADA HORMIGONADO
- CANALIZACION



**INSTRUMENTO DE ORDENACIÓN:**  
 REVISIÓN DEL PLAN GENERAL DE ORDENACIÓN DE STA. MARÍA DE GUIA  
 ADAPTACIÓN A LAS DIRECTRICES DE ORDENACIÓN GENERAL Y DEL TURISMO

**FECHA:** JULIO 2016  
**ESCALA:** 1:750

**ANEXO I:** ÁMBITO DE ORDENACIÓN DIRECTA ESPECÍFICO DE SUELOS URBANOS Y URBANIZABLES. SUSO/I-1 LLANO ALEGRE  
**PLANOS DE ORDENACIÓN PORMENORIZADA:**  
 PLANTA DE TELEFONÍA (ESQUEMA GENERAL INDICATIVO) **O-16**

**REDACTOR:** GVAarquitectos S.L.P.  
**OFICINA TÉCNICA MUNICIPAL**

**Logos:** gesplan, Gobierno de Canarias